

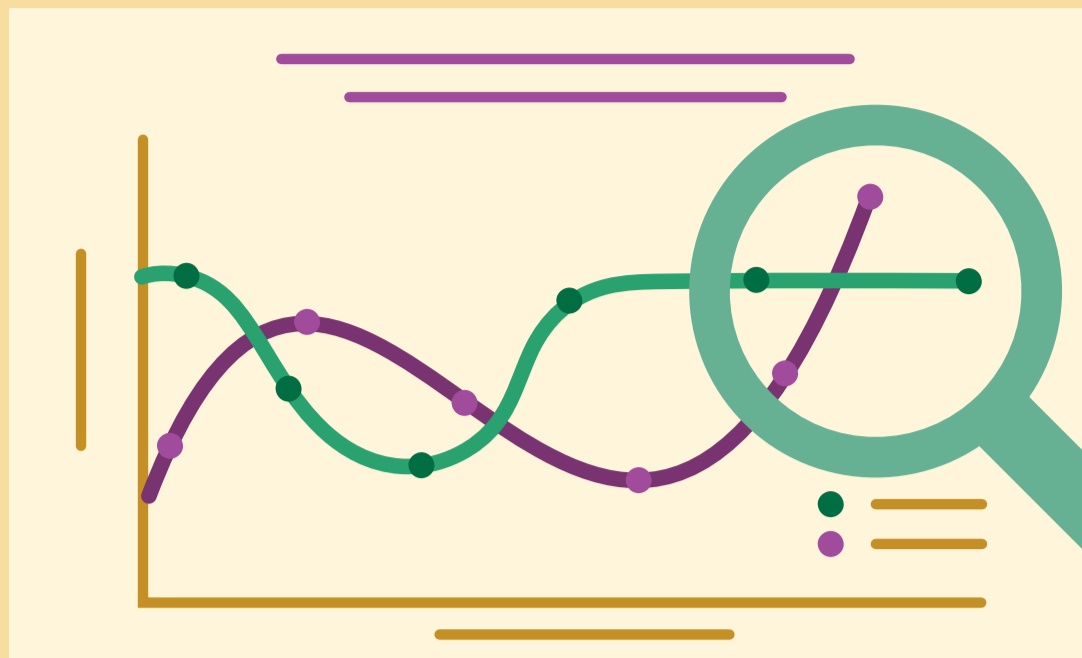
# GRAAFIKUTE LUGEMINE



## Graafikute korrektselt lugemine

Graafikud on suurepärased vahendid andmete visualiseerimiseks. Need võivad aga olla eksitavad, kui andmed on halvasti esitatud, nt välja jäetud / kehvalt märgistatud, või kui teljed on moonutatud.

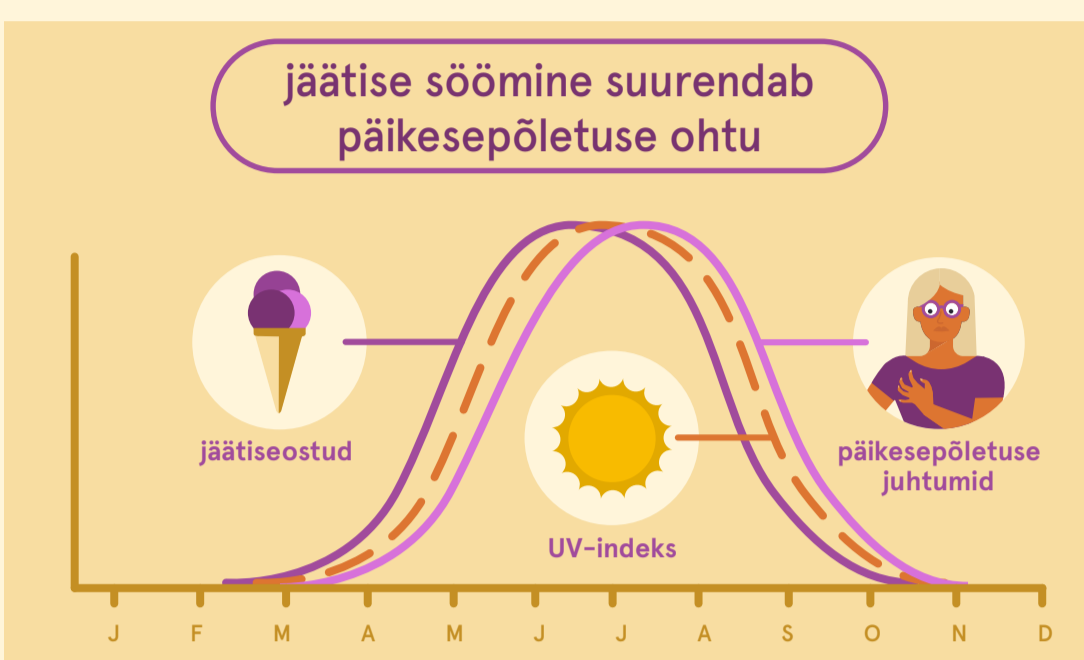
Oskus neid lugeda aitab meil andmeid paremini hinnata ja teadlikke otsuseid teha.



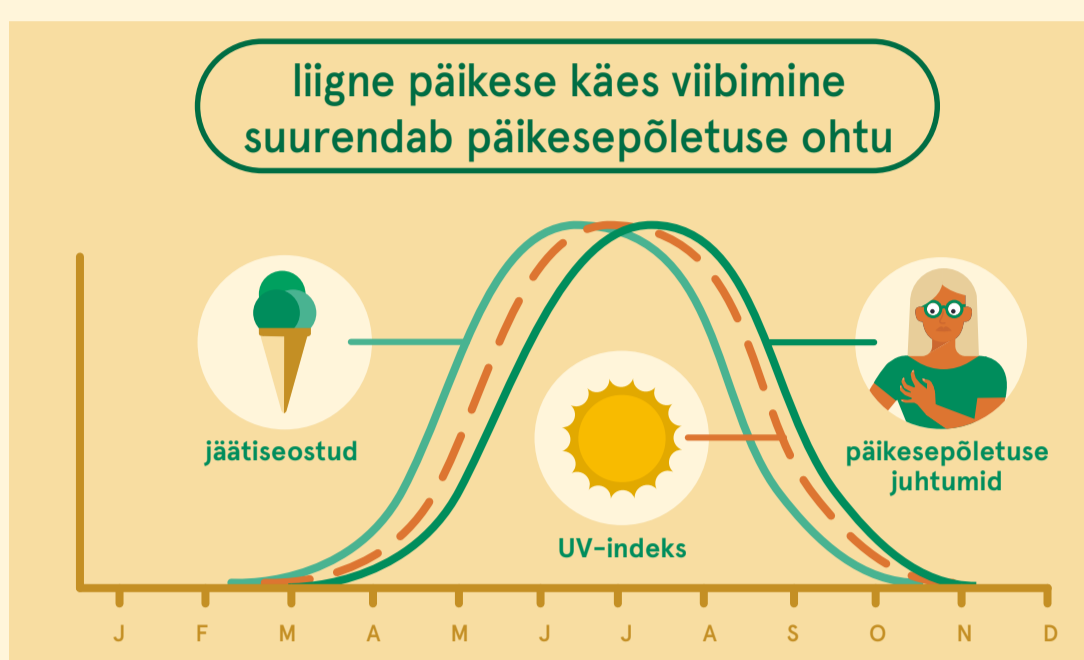
### 1 Eksitav pealkiri

Pealkiri jätab mulje, et kaks asja on omavahel seotud, kuid põhjuslik seos puudub.

⊗ eksitav graafik



✓ täpne graafik

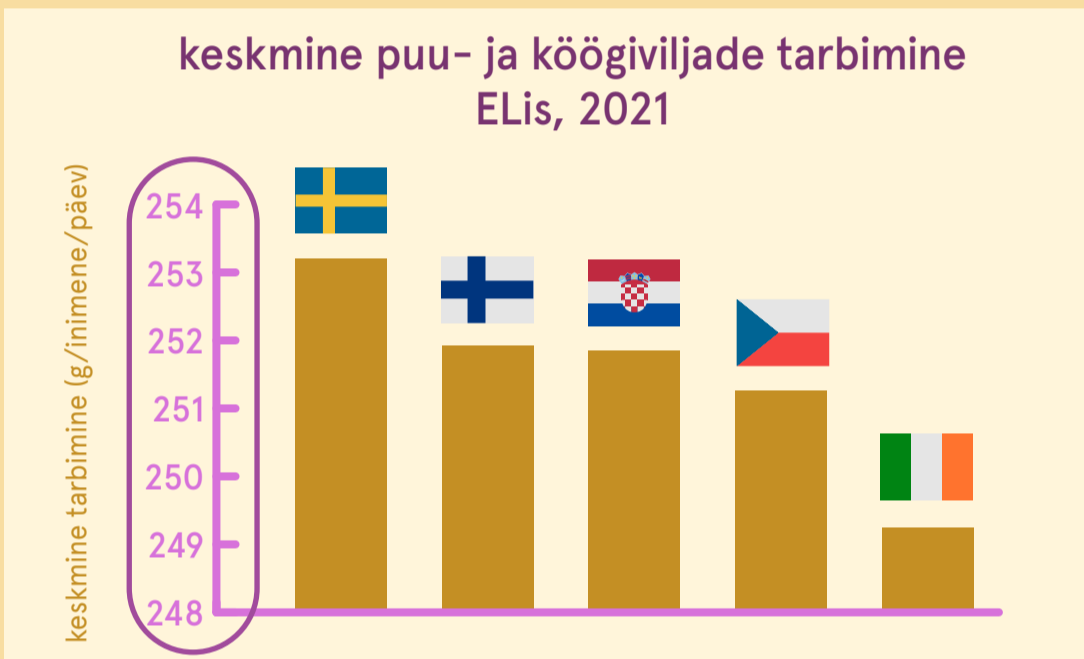


**Näide:** "Korrelatsioon ei tähenda alati põhjuslikku seost." Päikese paistelisel päeval söövad inimesed suurema tõenäosusega jäätist ja saavad päikese põletuse, kuid jäätise söömine ei põhjusta päikese põletust; seda teevad päike ja liigne kokkupuude UV-valgusega!

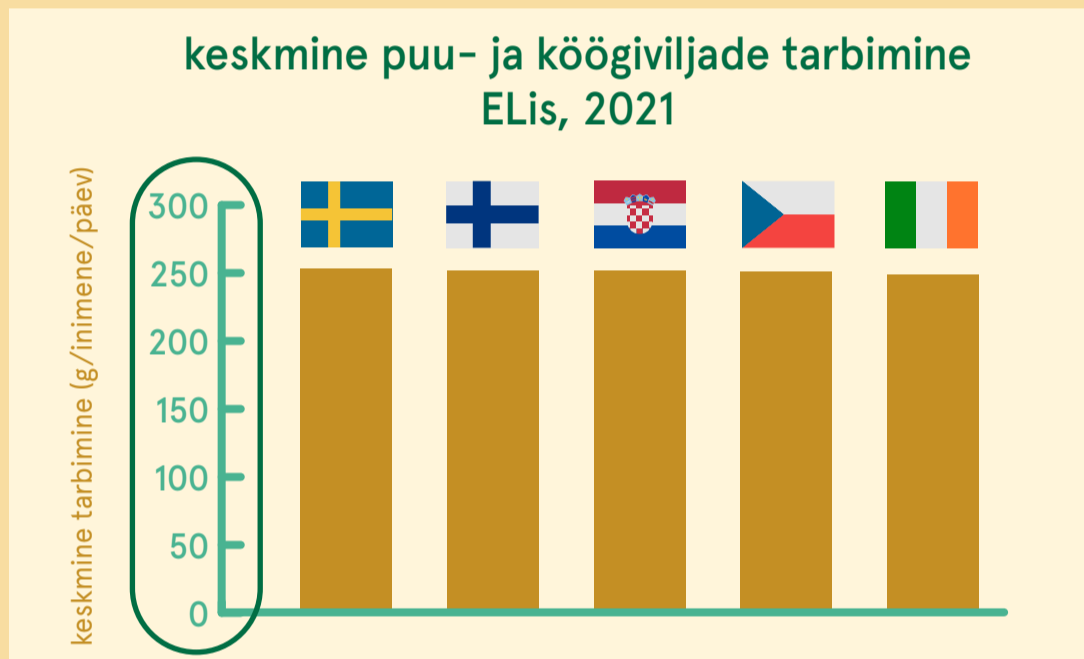
### 2 Vale skaala

Vertikaalne või horisontaalne skaala on liiga suur või liiga väike, selles on numbrid vahele jäetud või see ei alga nullist.

⊗ eksitav graafik



✓ täpne graafik

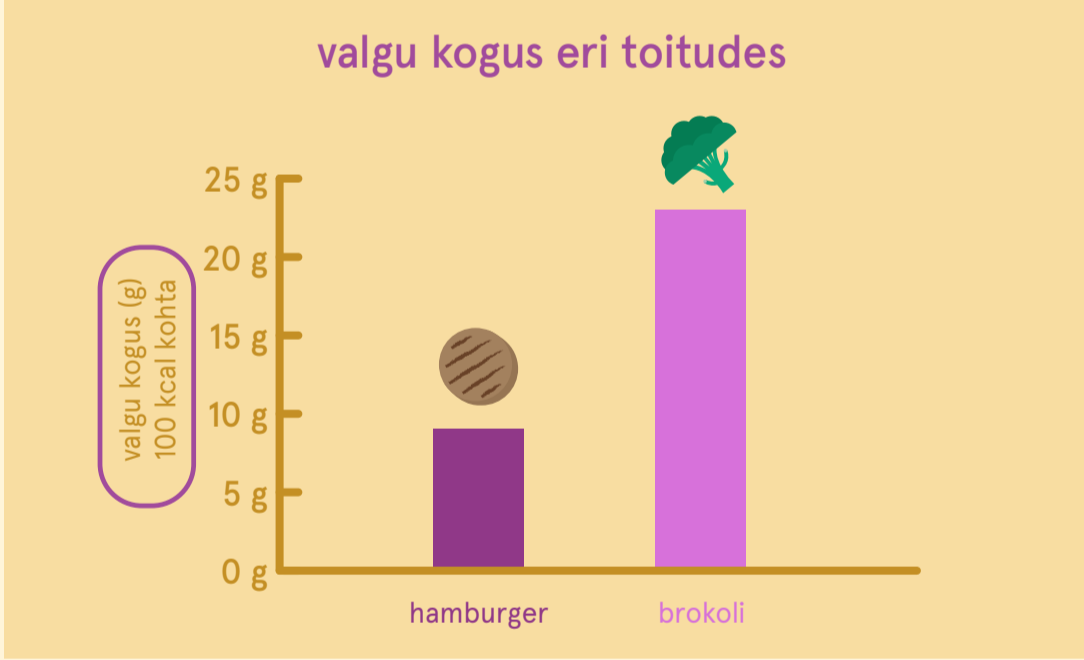


**Näide:** Kuigi tundub, et Rootsil läheb puu- ja köögiviljade tarimisega teiste riikidega võrreldes hästi, on tarbimine kõigis riikides sarnane ning kaugel soovituslikust miinimumist, mis on 400 grammi päevas.

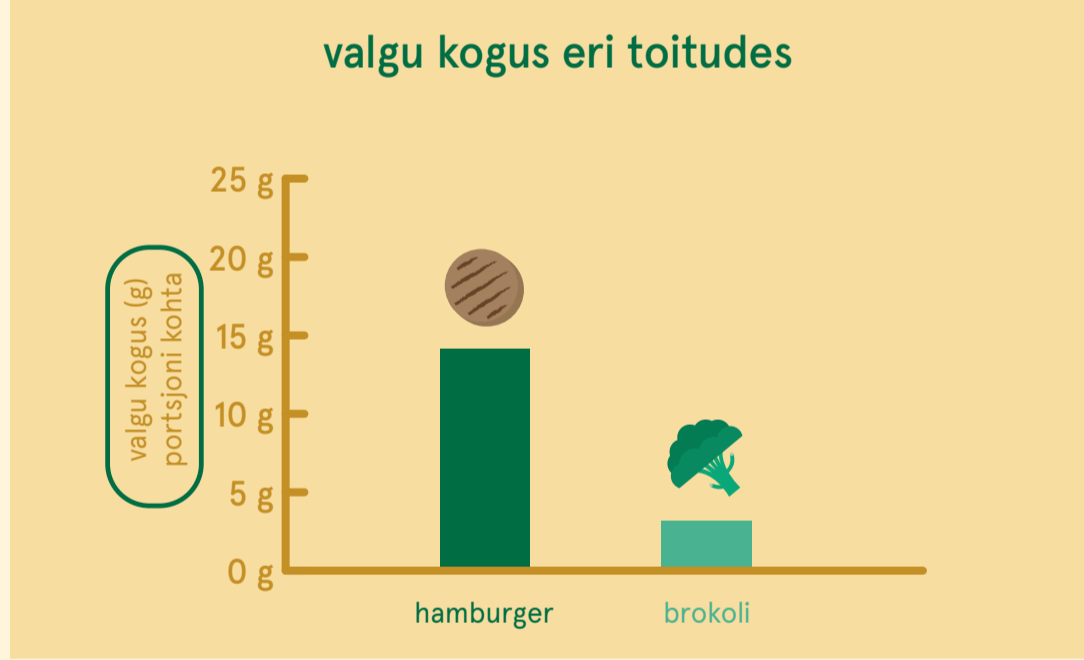
### 3 Eksitavad sildid

Andmed ei ole õigesti märgistatud või kasutatakse eksitavaid silte.

⊗ eksitav graafik



✓ täpne graafik

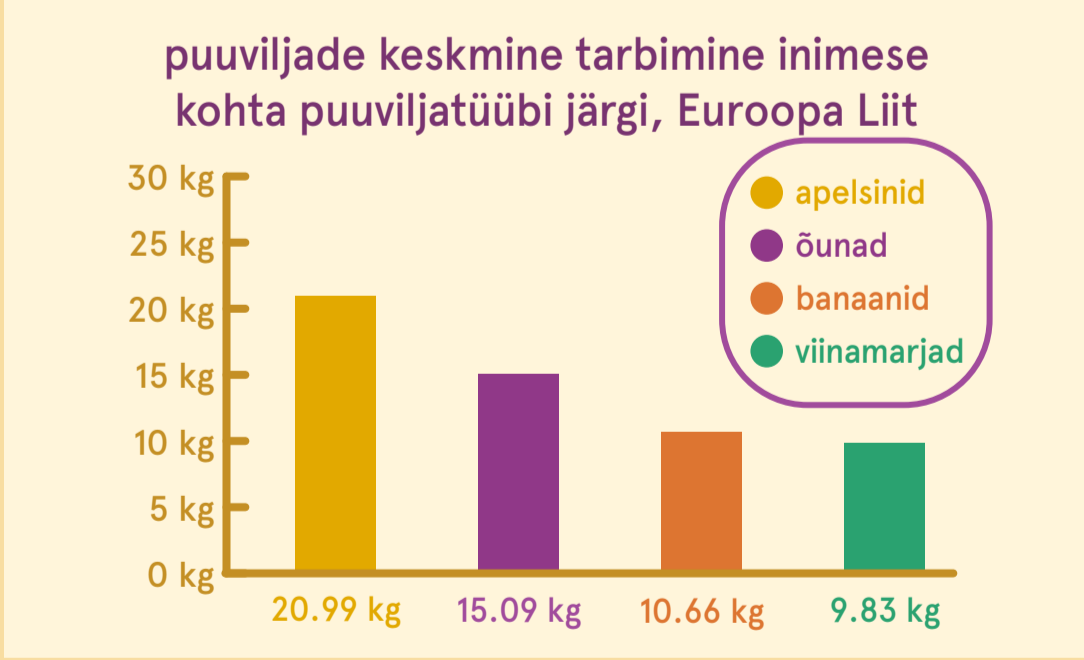


**Näide:** Eri toitide valgusalduse kuvamine 100 kcal kohta ei ole kasulik meede, kuna selles ei võeta arvesse tavalisi portsjonite suurus. Et saada brokolist 14 g valku, peaksime sööma peaaegu terve pea!

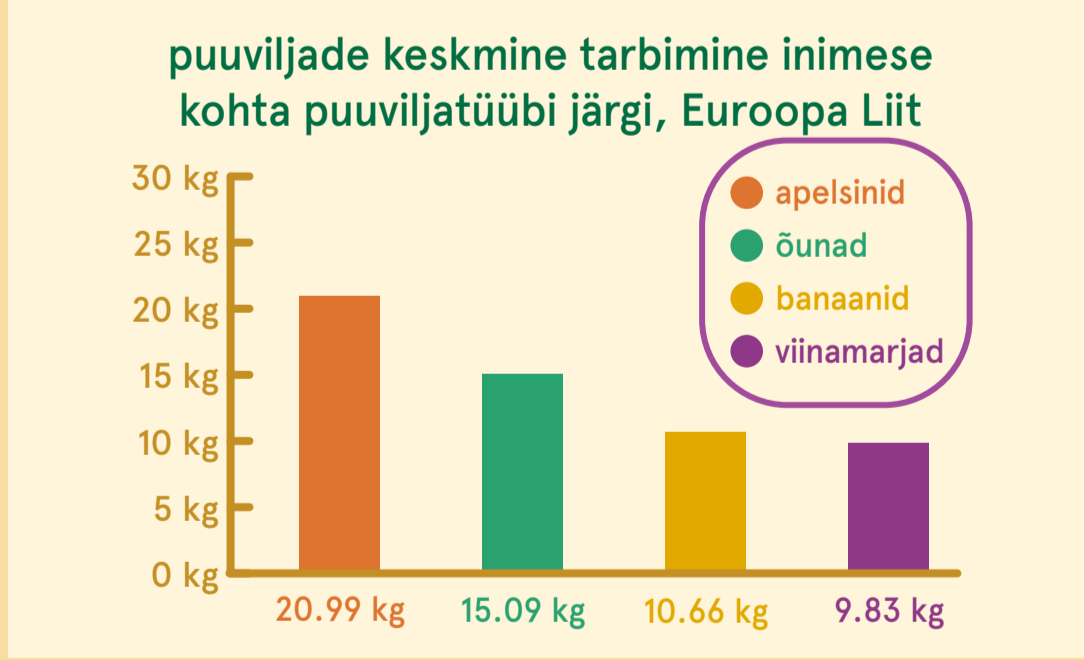
### 4 Ebaselge legend

Värve ja sümboleid ei kasutata õigesti.

⊗ eksitav graafik



✓ täpne graafik

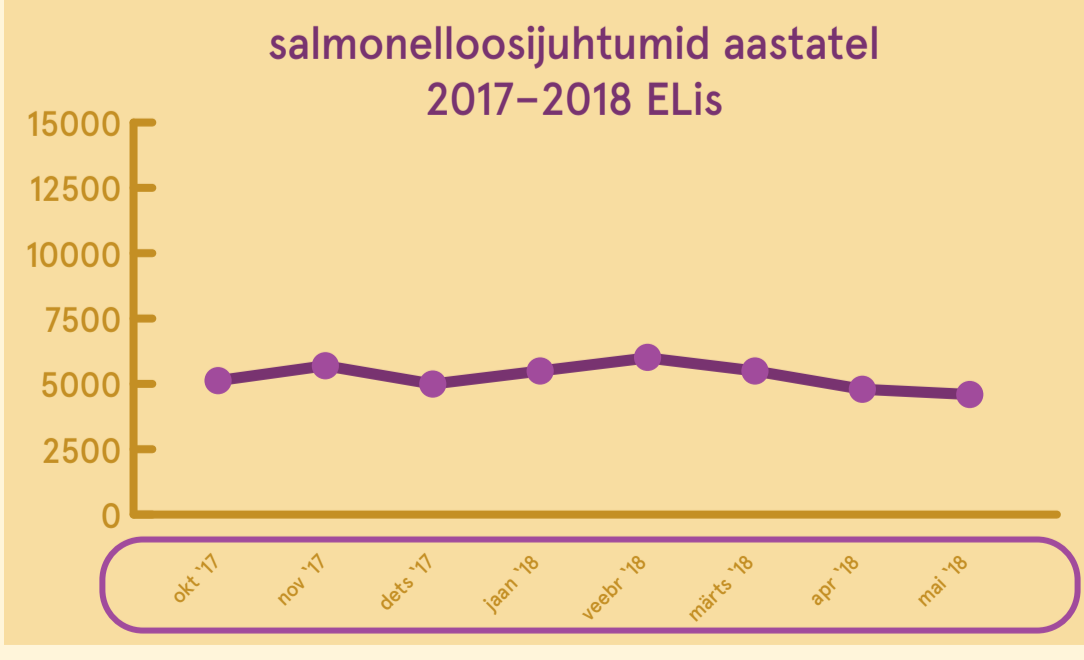


**Näide:** Esmapilgul võib arvata, et banaanid on enim tarbitavad puuviljad, sest kõrgeim tulp on kollane ja banaanid on kollased. Võti on aga eksitav ja kollane värv tähistab tegelikult apelsine.

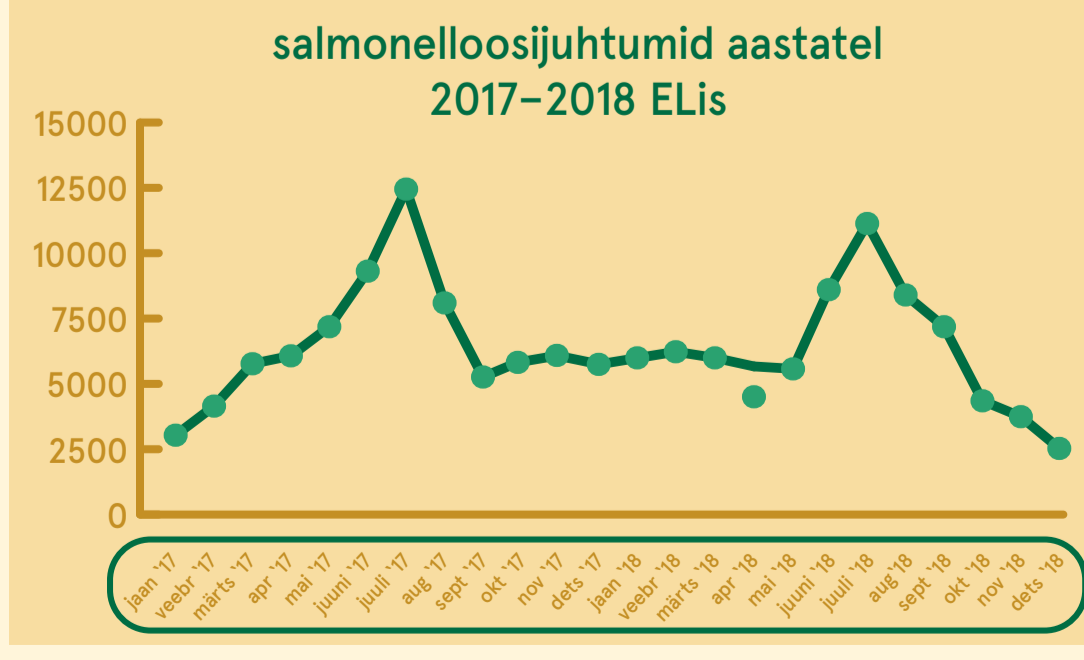
### 5 Puudulikud andmed

Graafikus ei ole kuvatud kõik andmeid, mida selle tõlgendamiseks vajame.

⊗ eksitav graafik



✓ täpne graafik



**Näide:** Vasakpoolne graafik jätab mulje, et salmonelloosijuhtumid on stabiliseerunud. Toidumürgitusjuhtumite arv suureneb aga suvel, sest sooja ilmaga levivad bakterid kiiremini ja toitu on õues raskem ohutult käidelda. Ainult talve kohta andmete kuvamine annab ebatäpse pildi.